

PANDOMO W1 - Alle Vorteile auf einen Blick:

- Individuelle Flächengestaltung
- Hochwertigkeit und Exklusivität
- Fließende Übergänge möglich
- Vielfältige Oberflächenstrukturen
- Jeder Farbton mischbar
- Einbindung von anderen Materialien
- Wand und Decke aus einem Material
- Oberfläche nahezu schmutzunempfindlich
- Deutlich härtere Oberfläche als bei handelsüblichen Dekor-Spachtelmassen
- Die geölten Flächen sind diffusionsoffen und nicht rückfettend
- Eine spätere Überarbeitung der geölten Flächen ist jederzeit möglich
- Verlängerte Verarbeitungszeit: Jetzt 50 min.
- Schnelle Verarbeitung – nur durch den Fachmann
- Hohe Effizienz
- Optimiertes Handling der neuen Gebinde
- Problemlose und restlose Entleerung möglich

Besetzen Sie ein neues Thema der Wandgestaltung. Das bringt Ihnen wirtschaftliche Vorteile und hebt Sie positiv von Wettbewerbern ab. Bieten Sie Ihren Kunden eine bisher nicht gekannte Variante überragender Qualität. Nutzen Sie die „Revolution an der Wand“, um sich selbst im Markt zu positionieren.



ARDEX GmbH

Friedrich-Ebert-Straße 45

D-58453 Witten

Tel: +49 (0) 23 02/664-430

Fax: +49 (0) 23 02/664-437

pandomo@ardex.de

www.ardex-pandomo.de



DIE REVOLUTION AN DER WAND

- Neue Pigmente
- Geänderte Rezepturen
- Neue integrierte Farbmuster



panDOMO®

Neue Wände braucht das Land Brillante Farben, edle Optik

Mit edlen Oberflächen, so klar wie verputzt und dabei so glatt und edel wie ein Wandbelag, setzt PANDOMO W 1 in der zeitgemäßen Innenarchitektur markante Impulse. Im Unterschied zu anderen Dekorspachtelmassen bildet PANDOMO W 1 eine deutlich härtere, zugleich diffusionsoffene Oberfläche. Der Effekt: Eine schöne, glatte und belastbare Wandoptik.

Die Oberfläche wird mit einem speziellen Öl imprägniert, ist nicht rückfettend und schmutzunempfindlich. Der Vorteil: Verunreinigungen lassen sich dadurch besonders leicht von der Oberfläche abwaschen. Ein weiterer Systemvorteil ergibt sich daraus, dass eingölte Flächen jederzeit überarbeitbar sind. So bleibt auch nach Jahren jederzeit die Möglichkeit ohne großen Aufwand neue Akzente mit PANDOMO W 1 zu setzen.

Die Erfolgsstory geht weiter

Ein besonderes Beleg dafür, dass es sich lohnt Design und Funktionalität in Einklang zu bringen, war der anlässlich der domotex 2002 an PANDOMO verliehene "Innovationspreis Architektur und Boden". Doch die Erfolgsgeschichte geht weiter: PANDOMO W 1 wurde jetzt auch für den Designpreis der Bundesrepublik Deutschland nominiert. Anders als bei anderen Auszeichnungen kann man sich um diesen Designpreis nicht bewerben sondern wird vorgeschlagen. PANDOMO gehört zu den wenigen Auserwählten, die sogar für zwei Produkte nominiert wurden.



DESIGNPREIS
2007

NOMINIERT

Jahrhunderthalle Bochum: PANDOMO an der Wand und bis unter die Decke. Der Übergang zwischen Boden und Wand ist mit Hohlkehle und Lichtleiste gestaltet.
Architekten: Petzinka, Pink und Partner

Neue Möglichkeiten für alle Räume:



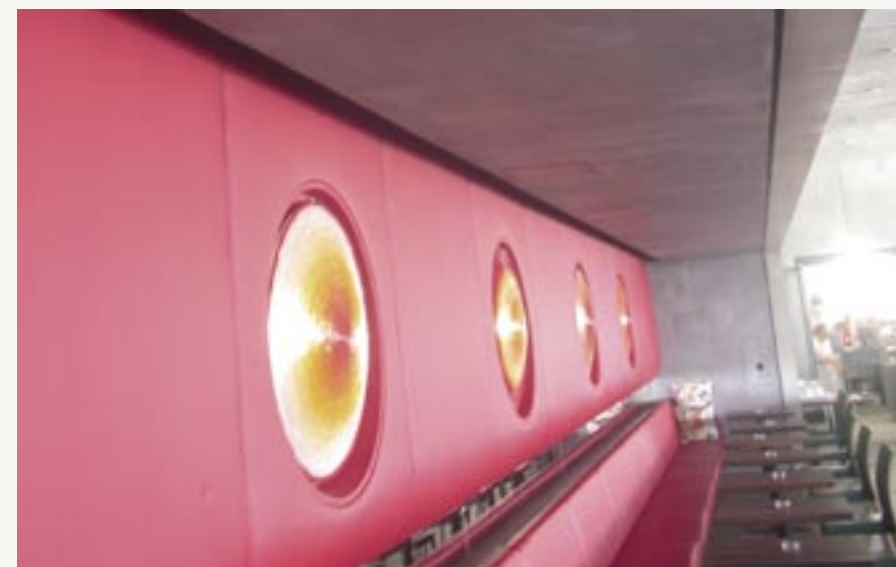
Für individuelle Lösungen

Überall, wo anspruchsvolle Kunden besonderes Ambiente lieben, bietet PANDOMO exklusive Gestaltung von Wand und Decke.



Exklusive Flächengestaltung

Eröffnen Sie sich kreative Spielräume bei der Raumgestaltung. PANDOMO bietet zahlreiche Möglichkeiten harmonisch abgestimmter Flächen von Farbe und Struktur. So finden Sie für unterschiedlichste Wohnformen genau die richtige Lösung.



Akzente setzen mit PANDOMO

Wo ausgefallene Gestaltungen gefragt sind, beleben kräftige Farben das Ambiente. PANDOMO bietet mit seinen vielseitigen Möglichkeiten der Struktur- und Farbgebung eine sehr edle Variante, um Räume zu akzentuieren.



Farben für alle Fälle

PANDOMO Wand gibt es genau in der Farbe, die Sie sich vorstellen. Die Tönung kann individuell abgemischt werden. Orientierung bieten die Farbwelten, die von Johannes Klinger für PANDOMO Wand entwickelt wurden.

„Bei der Arbeit mussten wir uns zunächst der Vielzahl von Perspektiven für die Farbgestaltung bewusst werden. Aus über 250 nachmischbaren Tönen entstand auf Basis aktueller Strömungen in Kunst und Kultur eine enorme Bandbreite an Gestaltungsmöglichkeiten. Fünf unterschiedliche Farbwelten, die Klassiker, Natur und Zeitgefühl miteinander verbinden und den aktuell wichtigen Wohnwelten entsprechen, bieten eine wertvolle Orientierungshilfe für die Anwendung.“

Johannes Klinger 2003

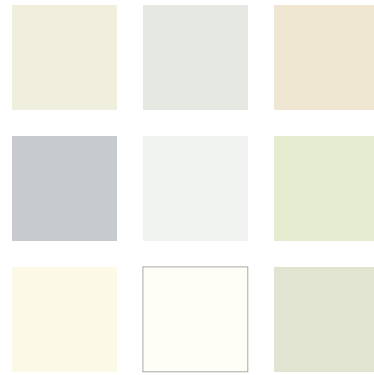
Die neuen Farben

- Bis zu 40% höhere Ergiebigkeit der neuen PANDOMO CC Farbkonzentrate
- mehr Farbbrillanz
- 6 zusätzliche neue Farbtöne in den Farbwelten für noch mehr Gestaltungsmöglichkeiten
- mehr Flexibilität für Planer und Verarbeiter

Die Farbwelten

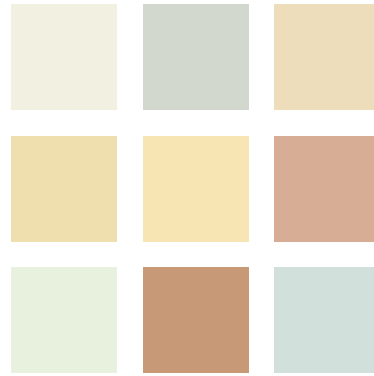
1. Leicht

Eine leichte Farbigkeit der Wände erhöht die Anschaulichkeit des Raumes und wirkt anregend auf unser Gemüt.



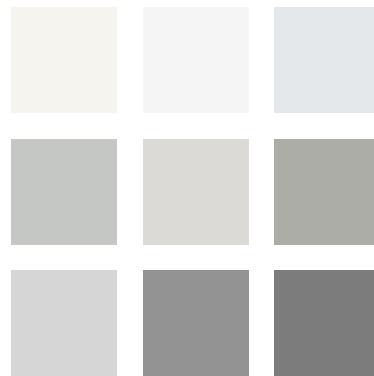
2. Natur

Die gedeckte Farbigkeit der Naturtöne vermittelt den Menschen Geborgenheit. Oft besitzen diese Farben im Raum die Wirkung eines überall verteilten, milden Tageslichts.



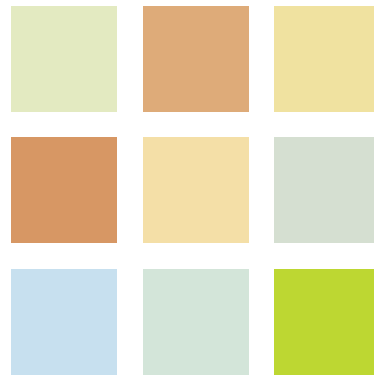
3. Pur

Unbunte Graufarben sind nahe an den Farben, die wir in der Natur vorfinden, sie wirken „echt“. Sie bringen Raum, Formen und andere Farben hervorragend zur Geltung.



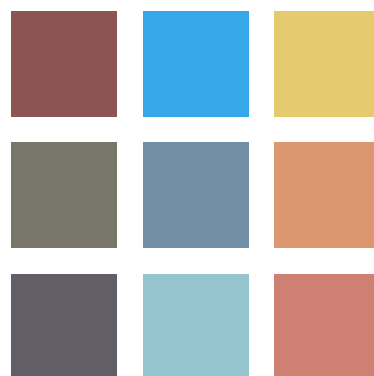
4. Heiter

Die Leitlinie dieser Farben ist Lebensfreude. Sie sind inspiriert durch Reisen in südliche Länder, deren Farben unseren Lichtverhältnissen angepasst sind.



5. Akzent

Ein selbstbewusster Farbakzent provoziert die Erlebniskraft des Menschen. Gesättigte Farben wirken stark aktivierend oder erregend.



FARBMUSTER PANDOMO W1

- Neue Pigmente
- Geänderte Rezepturen
- Nicht mit PANDOMO FT Farbkonzentraten mischen!
- Neue Farbrezepturen verwenden!

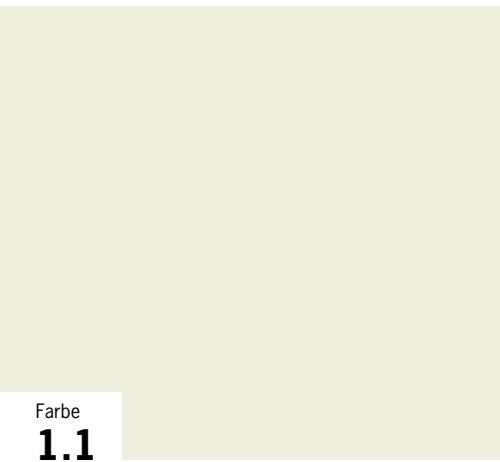
panDOMO®

1. Leicht

Eine leichte Farbigkeit der Wände erhöht die Anschaulichkeit des Raumes und wirkt anregend auf unser Gemüt.

Mögliche Einsatzgebiete:

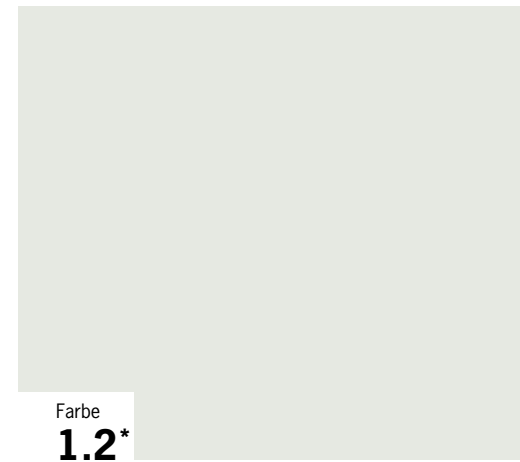
Vielseitig in öffentlichen und privaten Räumen mit modernem und elegantem Charakter einsetzbar. Büro- und Arbeitswelt, Schule, öffentliche Gebäude. Diese dezenten Farben eignen sich für große Wandflächen.



Farbe
1.1

Rezeptur für 5 kg PANDOMO W1

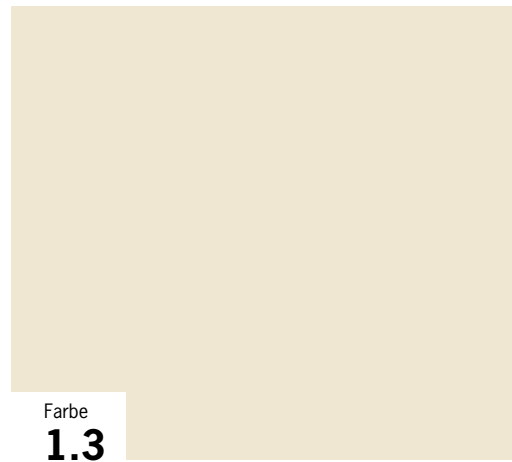
100 g
54,02 ml
weiß



Farbe
1.2*

Rezeptur für 5 kg PANDOMO W1

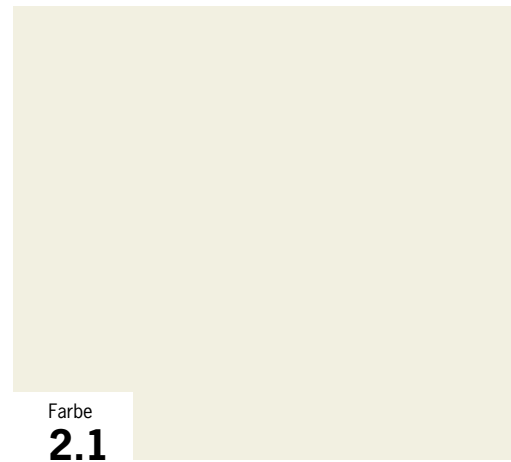
0,5 g **0,25 g**
0,39 ml **0,20 ml**
schwarz blau



Farbe
1.3

Rezeptur für 5 kg PANDOMO W1

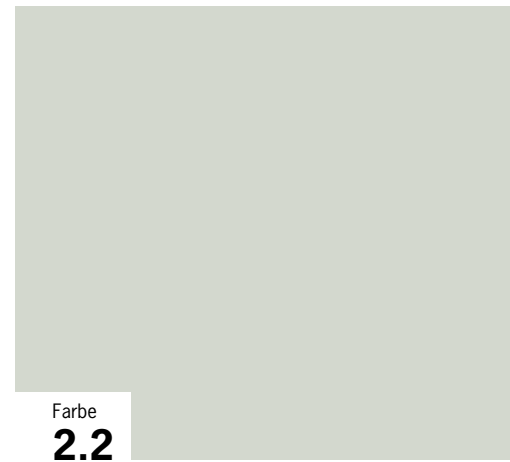
5 g **1 g**
3,44 ml **0,51 ml**
oxyd ocker oxyd rot



Farbe
2.1

Rezeptur für 5 kg PANDOMO W1

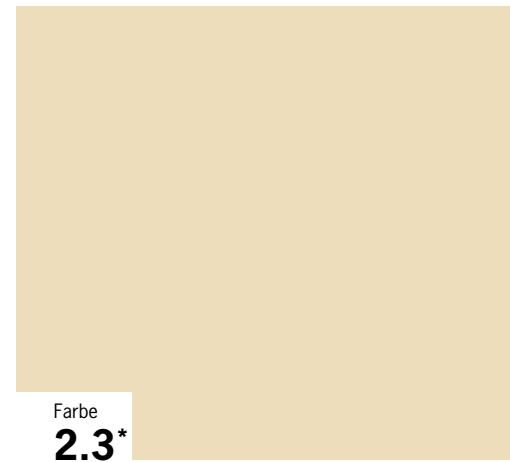
20 g
10,80 ml
weiß



Farbe
2.2

Rezeptur für 5 kg PANDOMO W1

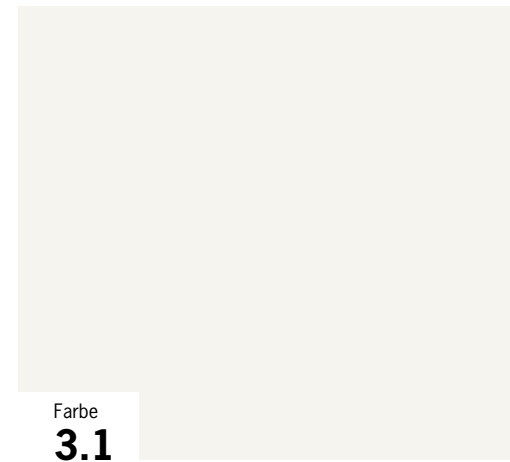
0,5 g **0,5 g** **0,25 g** **0,5 g**
0,39 ml **0,28 ml** **0,14 ml** **0,37 ml**
schwarz umbra braun grün



Farbe
2.3*

Rezeptur für 5 kg PANDOMO W1

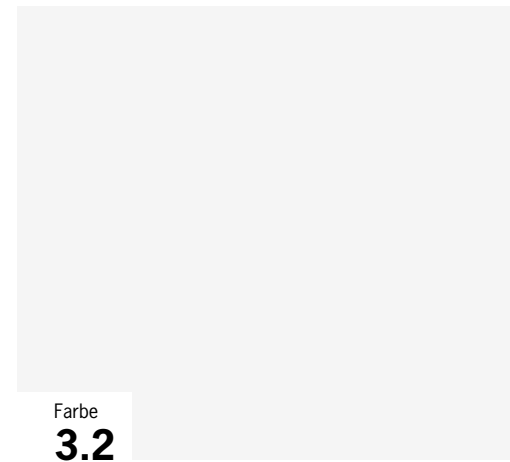
3,75 g **1,5 g** **2,5 g**
3,39 ml **1,30 ml** **1,72 ml**
gelb rot oxyd ocker



Farbe
3.1

Rezeptur für 5 kg PANDOMO W1

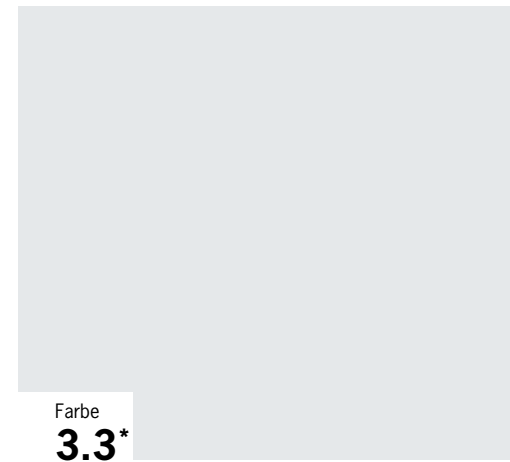
75 g **5 g**
40,52 ml **2,85 ml**
weiß umbra



Farbe
3.2

Rezeptur für 5 kg PANDOMO W1

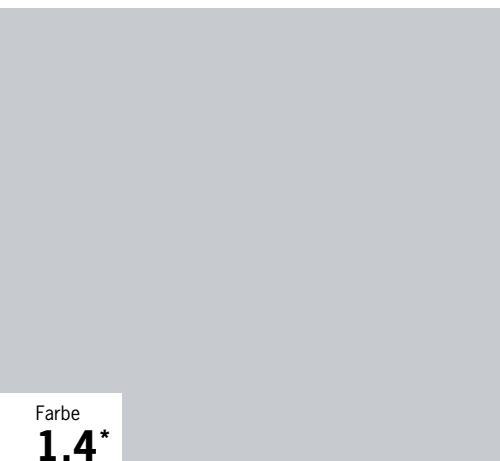
0,25 g
0,20 ml
schwarz



Farbe
3.3*

Rezeptur für 5 kg PANDOMO W1

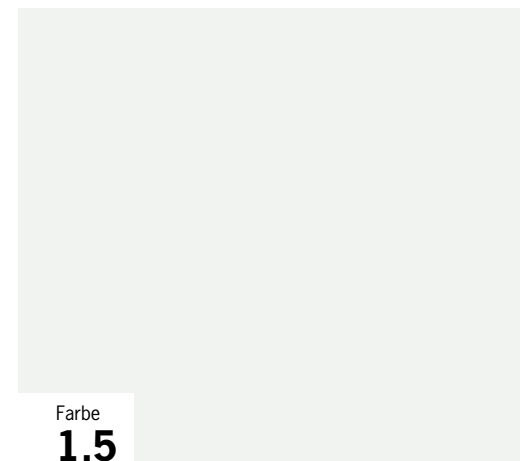
100 g **1,5 g** **0,5 g** **1 g** **0,25 g**
54,02 ml **1,17 ml** **0,40 ml** **0,57 ml** **0,13 ml**
weiß schwarz blau umbra oxyd rot



Farbe
1.4*

Rezeptur für 5 kg PANDOMO W1

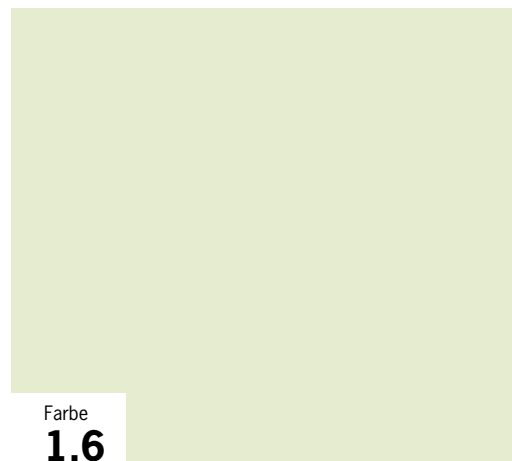
100 g **1 g** **2 g** **1 g**
54,02 ml **0,81 ml** **1,73 ml** **0,74 ml**
weiß blau rot grün



Farbe
1.5

Rezeptur für 5 kg PANDOMO W1

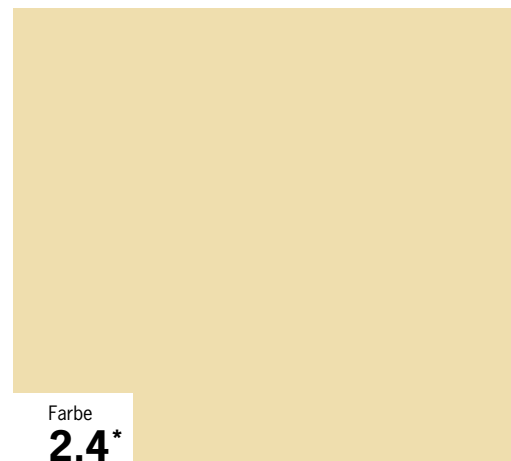
0,25 g **1 g**
0,20 ml **0,81 ml**
schwarz blau



Farbe
1.6

Rezeptur für 5 kg PANDOMO W1

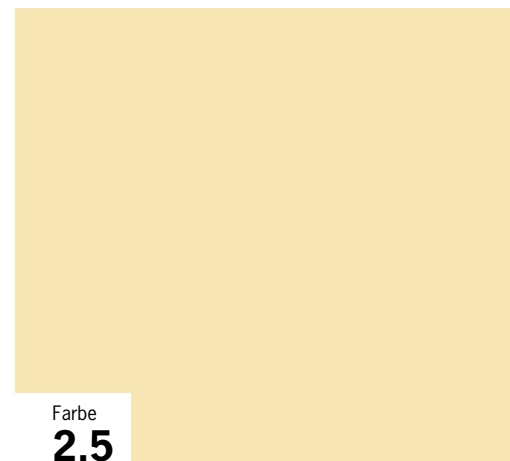
1,5 g **0,75 g** **1,5 g**
1,03 ml **0,55 ml** **1,36 ml**
gelb grün oxyd ocker



Farbe
2.4*

Rezeptur für 5 kg PANDOMO W1

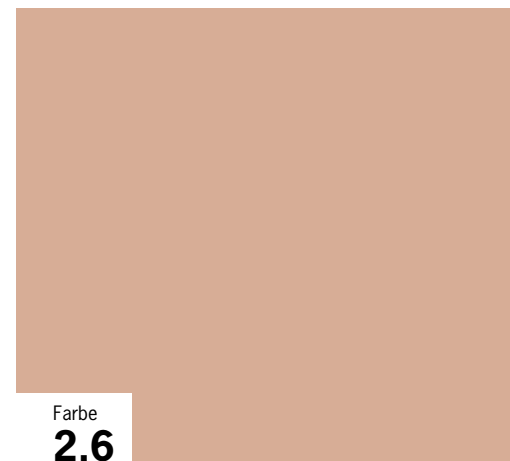
10 g **10 g** **1 g** **5 g**
5,40 ml **9,03 ml** **0,87 ml** **3,44 ml**
weiß gelb rot oxyd ocker



Farbe
2.5

Rezeptur für 5 kg PANDOMO W1

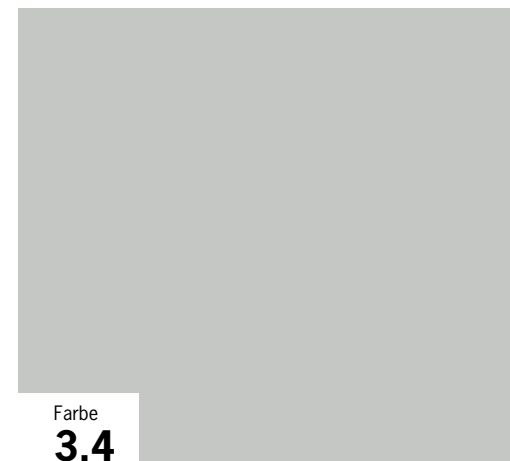
7,5 g **1,5 g** **10 g** **1,25 g**
6,78 ml **1,30 ml** **6,89 ml** **0,64 ml**
gelb rot oxyd ocker oxyd rot



Farbe
2.6

Rezeptur für 5 kg PANDOMO W1

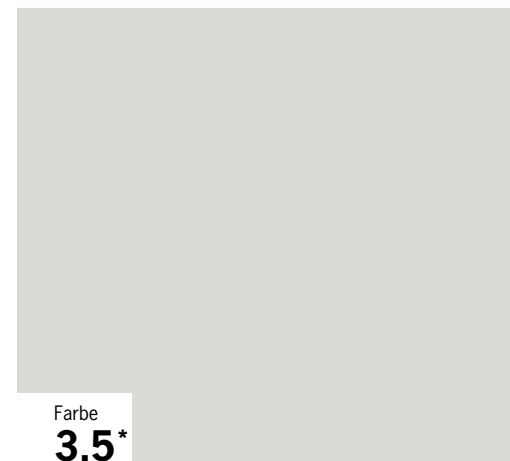
10 g **5 g** **7,5 g** **12,5 g**
9,03 ml **4,33 ml** **5,17 ml** **6,41 ml**
gelb rot oxyd ocker oxyd rot



Farbe
3.4

Rezeptur für 5 kg PANDOMO W1

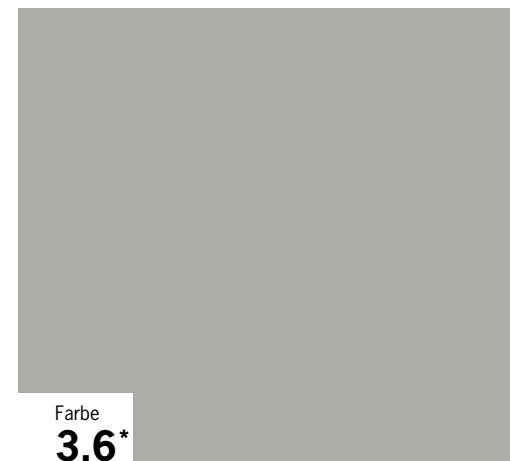
2,5 g **0,5 g** **2,5 g** **0,25 g**
1,95 ml **0,40 ml** **1,42 ml** **0,13 ml**
schwarz blau umbra oxyd rot



Farbe
3.5*

Rezeptur für 5 kg PANDOMO W1

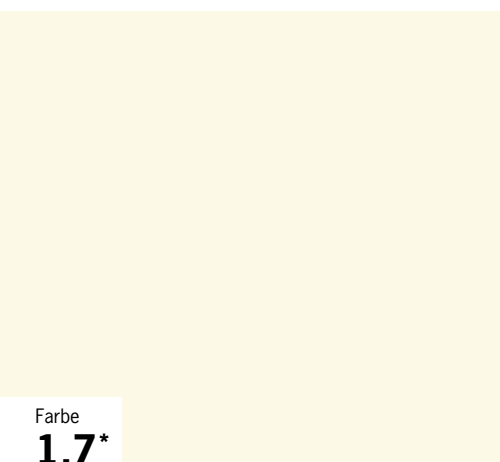
5 g **7,5 g**
3,90 ml **4,27 ml**
schwarz umbra



Farbe
3.6*

Rezeptur für 5 kg PANDOMO W1

15 g **2,5 g** **50 g**
11,71 ml **1,84 ml** **28,46 ml**
schwarz grün umbra



Farbe
1.7*

Rezeptur für 5 kg PANDOMO W1

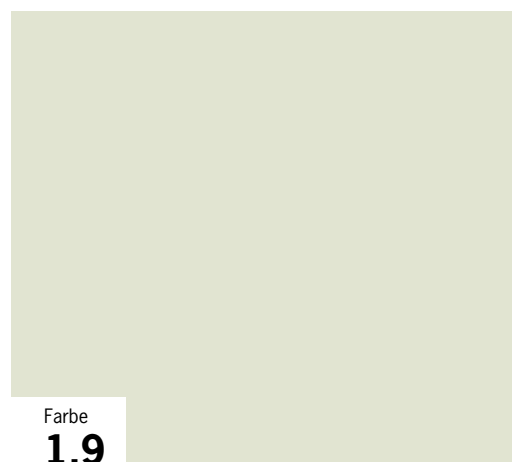
75 g **1 g** **1 g**
40,52 ml **0,69 ml** **0,90 ml**
weiß gelb oxyd ocker



Farbe
1.8

Rezeptur für 5 kg PANDOMO W1

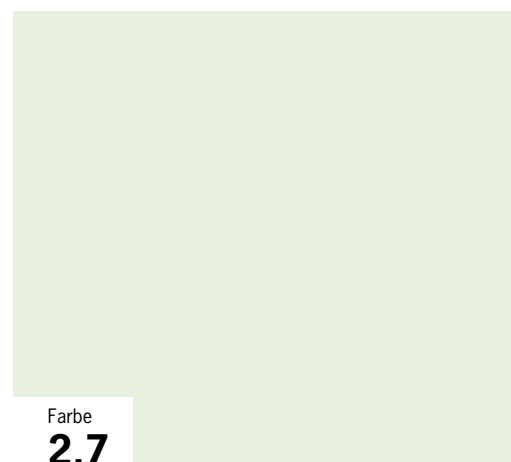
0,5 g **0,5 g**
0,29 ml **0,34 ml**
braun oxyd ocker



Farbe
1.9

Rezeptur für 5 kg PANDOMO W1

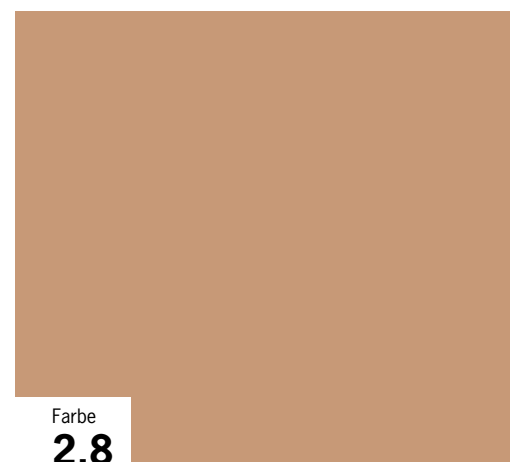
15 g **1 g** **5 g**
8,54 ml **0,74 ml** **3,44 ml**
umbra grün oxyd ocker



Farbe
2.7

Rezeptur für 5 kg PANDOMO W1

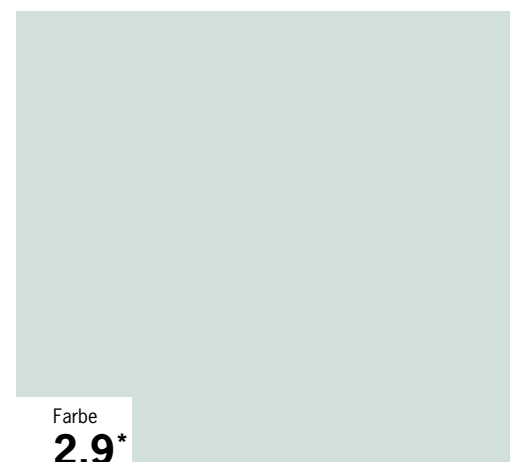
1 g **5 g**
0,74 ml **3,44 ml**
grün oxyd ocker



Farbe
2.8

Rezeptur für 5 kg PANDOMO W1

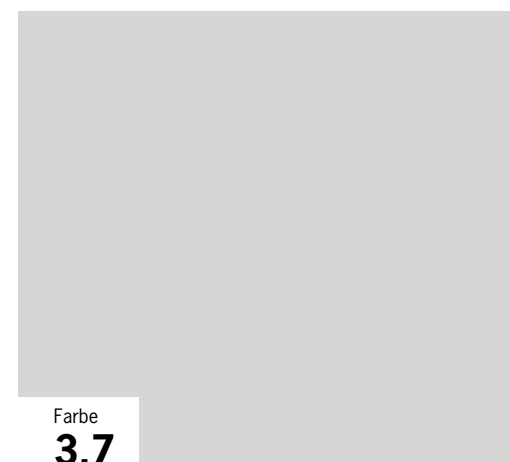
20 g **100 g** **50 g**
17,33 ml **68,87 ml** **25,63 ml**
rot oxyd ocker oxyd rot



Farbe
2.9*

Rezeptur für 5 kg PANDOMO W1

1 g **2,5 g** **10 g**
0,81 ml **1,72 ml** **5,69 ml**
blau oxyd ocker umbra



Farbe
3.7

Rezeptur für 5 kg PANDOMO W1

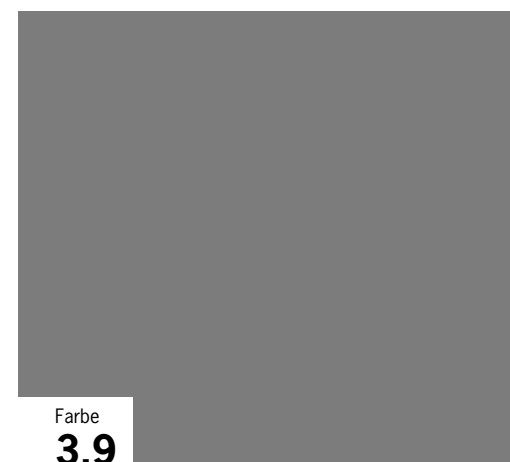
3,75 g **1,5 g** **0,5 g**
2,93 ml **0,85 ml** **0,34 ml**
schwarz umbra oxyd ocker



Farbe
3.8

Rezeptur für 5 kg PANDOMO W1

17,5 g
13,66 ml
schwarz



Farbe
3.9

Rezeptur für 5 kg PANDOMO W1

37,5 g
29,27 ml
schwarz

NEU

NEU

NEU

NEU

NEU

Alle Farbstandards sind drucktechnisch hergestellt und haben lediglich Empfehlungscharakter. Farbabweichungen sind nicht auszuschließen.

* Farbe auch fertig gemischt als PANDOMO CC Mix erhältlich.

Neue Pigmente – geänderte Rezepturen – nicht mit PANDOMO FT Farbkonzentrat mischen!

Alle Farbstandards sind drucktechnisch hergestellt und haben lediglich Empfehlungscharakter. Farbabweichungen sind nicht auszuschließen.

* Farbe auch fertig gemischt als PANDOMO CC Mix erhältlich.

Neue Pigmente – geänderte Rezepturen – nicht mit PANDOMO FT Farbkonzentrat mischen!

Alle Farbstandards sind drucktechnisch hergestellt und haben lediglich Empfehlungscharakter. Farbabweichungen sind nicht auszuschließen.

* Farbe auch fertig gemischt als PANDOMO CC Mix erhältlich.

Neue Pigmente – geänderte Rezepturen – nicht mit PANDOMO FT Farbkonzentrat mischen!

4. Heiter

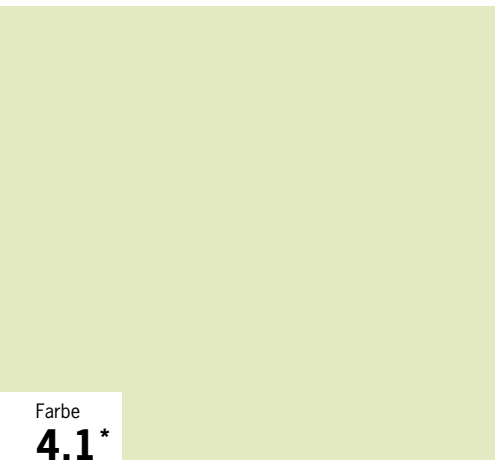
Die Leitlinie dieser Farben ist Lebensfreude. Sie sind inspiriert durch Reisen in südliche Länder, deren Farben unseren Lichtverhältnissen angepasst sind.

Mögliche Einsatzgebiete:

Farbakzente für lebensfrohe Wohnräume, kreative Arbeitsatmosphäre, Kindergärten, Krankenhäuser, Wellness, Einzelwände.

Wohnstil:

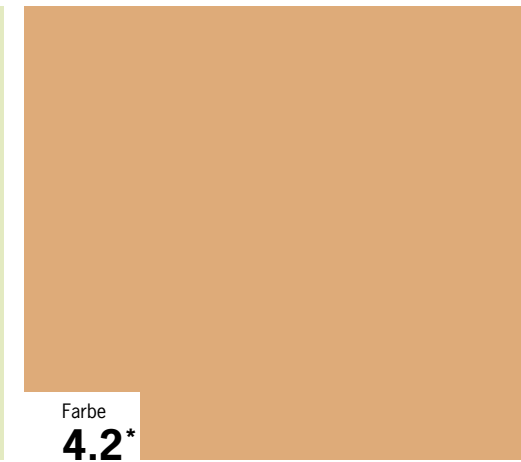
Mediterran.
Assoziation: Begegnung, Freundlichkeit, Spiel.



Farbe
4.1*

Rezeptur für 5 kg PANDOMO W1

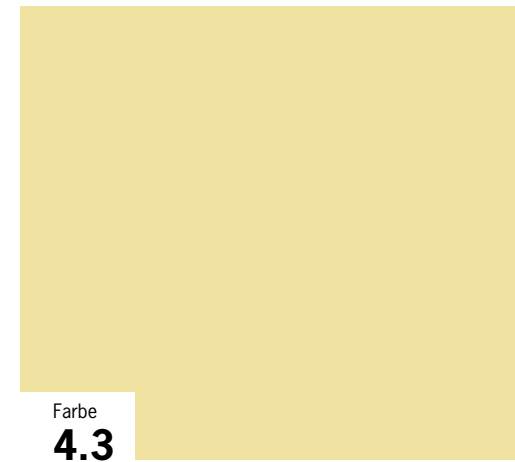
6 g	0,75 g	1,5 g
5,42 ml	0,55 ml	1,03 ml
gelb	grün	oxyd ocker



Farbe
4.2*

Rezeptur für 5 kg PANDOMO W1

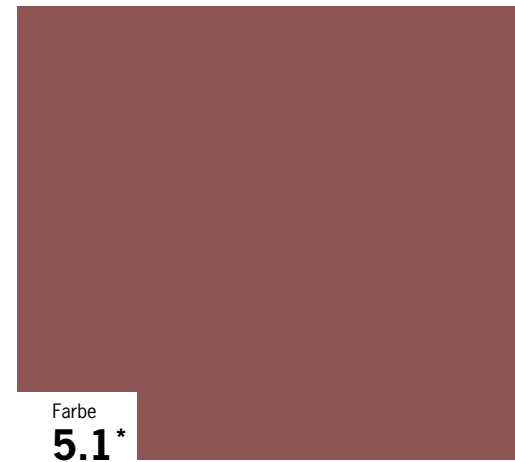
25 g	50 g	15 g	5 g
13,51 ml	45,17 ml	13,00 ml	3,44 ml
weiß	gelb	rot	oxyd ocker



Farbe
4.3

Rezeptur für 5 kg PANDOMO W1

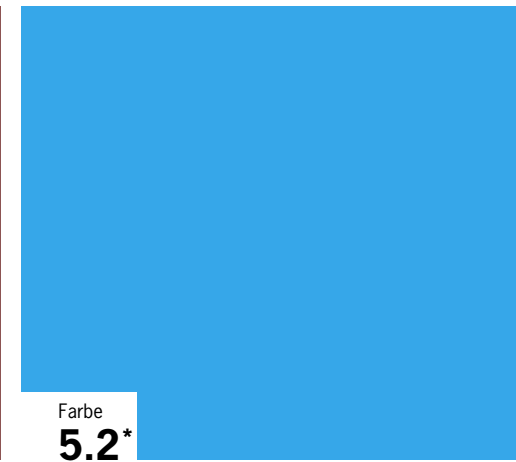
10 g	1 g	10 g
9,03 ml	0,87 ml	6,89 ml
gelb	rot	oxyd ocker



Farbe
5.1*

Rezeptur für 5 kg PANDOMO W1

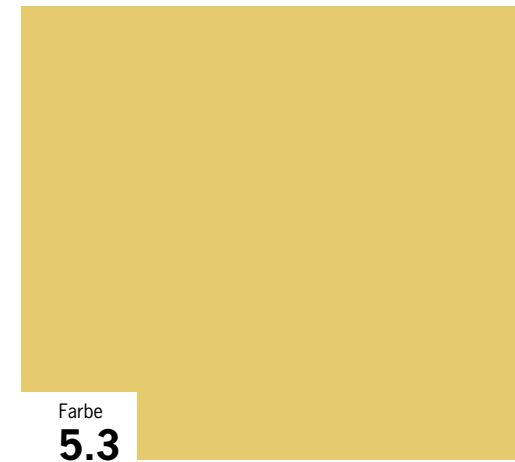
5 g	5 g	150 g
4,52 ml	4,04 ml	129,98 ml
gelb	blau	rot



Farbe
5.2*

Rezeptur für 5 kg PANDOMO W1

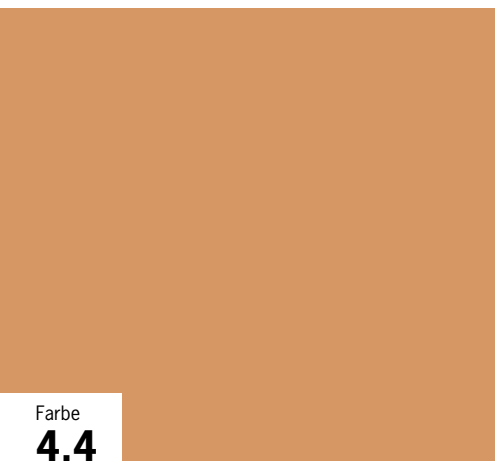
2 g	15 g
1,81 ml	11,05 ml
gelb	grün



Farbe
5.3

Rezeptur für 5 kg PANDOMO W1

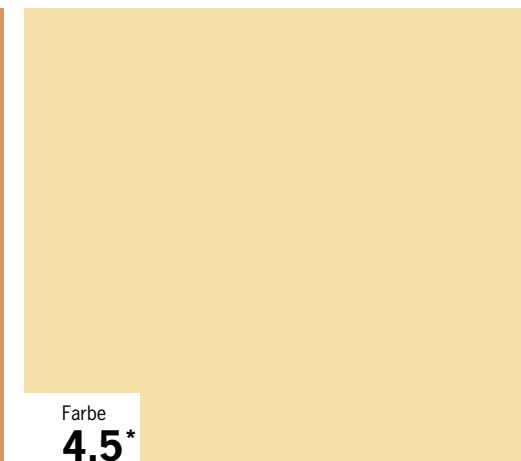
50 g	2 g	25 g
45,17 ml	1,73 ml	17,22 ml
gelb	rot	oxyd ocker



Farbe
4.4

Rezeptur für 5 kg PANDOMO W1

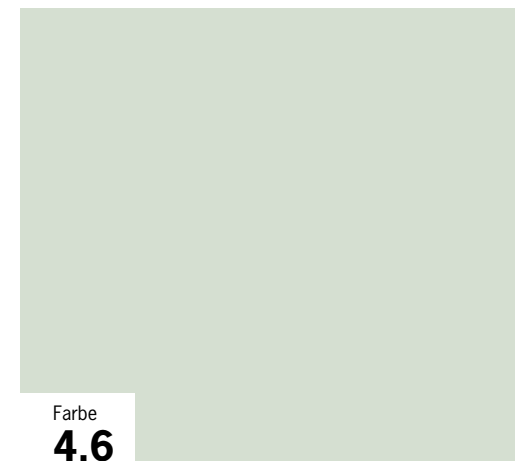
50 g	20 g
45,17 ml	17,33 ml
gelb	rot



Farbe
4.5*

Rezeptur für 5 kg PANDOMO W1

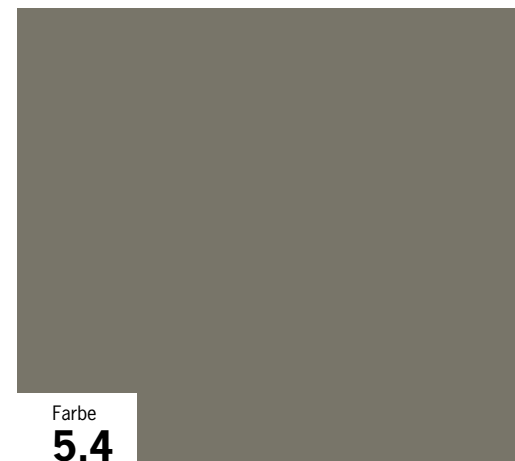
50 g	5 g	5 g
45,17 ml	4,33 ml	3,44 ml
gelb	rot	oxyd ocker



Farbe
4.6

Rezeptur für 5 kg PANDOMO W1

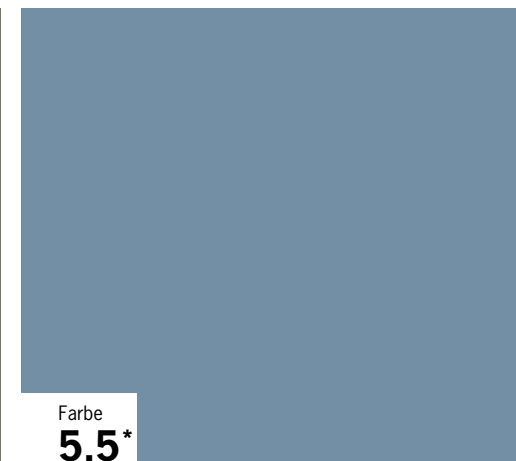
1 g	2,4 g
0,81 ml	1,65 ml
blau	oxyd ocker



Farbe
5.4

Rezeptur für 5 kg PANDOMO W1

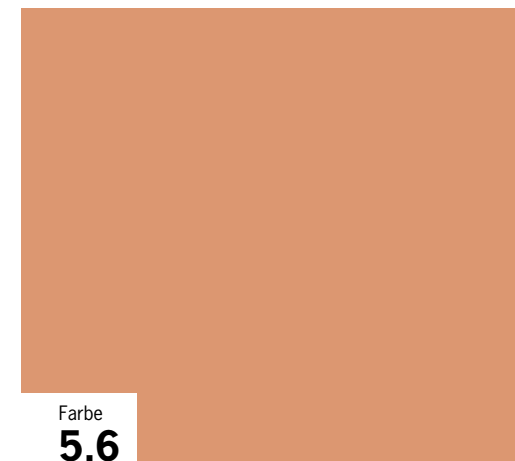
20 g	25 g
15,61 ml	17,22 ml
schwarz	oxyd ocker



Farbe
5.5*

Rezeptur für 5 kg PANDOMO W1

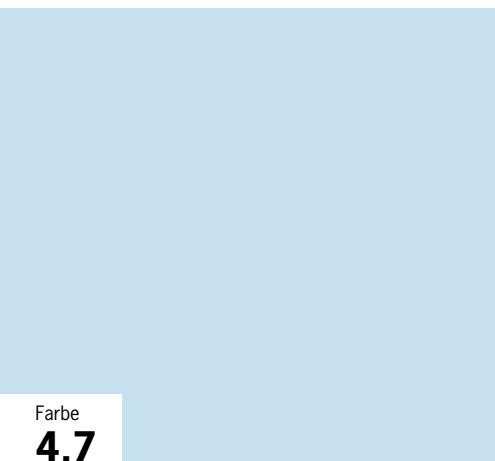
2,5 g	40 g	10 g
1,95 ml	32,31 ml	5,13 ml
schwarz	blau	oxyd rot



Farbe
5.6

Rezeptur für 5 kg PANDOMO W1

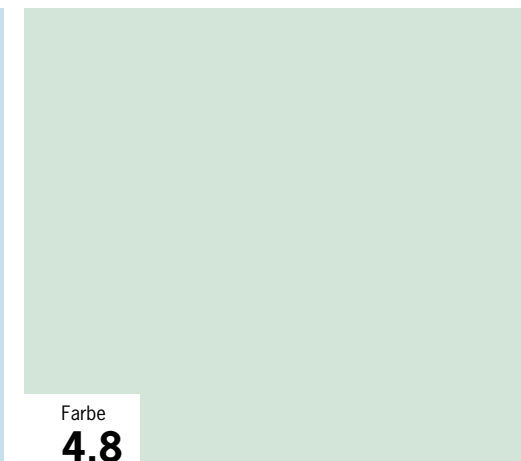
50 g	20 g	25 g	5 g
45,17 ml	10,80 ml	21,66 ml	3,44 ml
gelb	weiß	rot	oxyd ocker



Farbe
4.7

Rezeptur für 5 kg PANDOMO W1

2,5 g
2,02 ml
blau



Farbe
4.8

Rezeptur für 5 kg PANDOMO W1

6 g
4,42 ml
grün

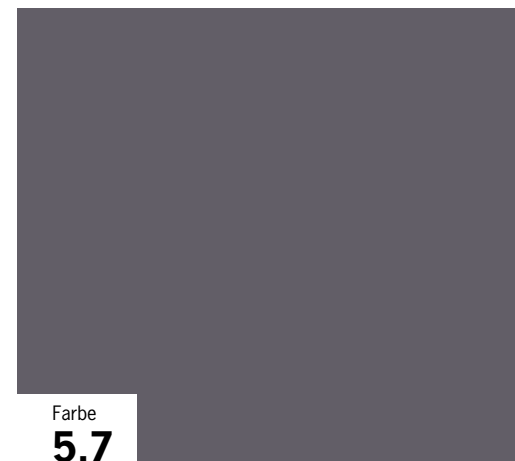


Farbe
4.9

Rezeptur für 5 kg PANDOMO W1

10 g	15 g	5 g	5 g	10 g
9,03 ml	8,54 ml	2,89 ml	3,68 ml	6,89 ml
gelb	umbra	braun	grün	oxyd ocker

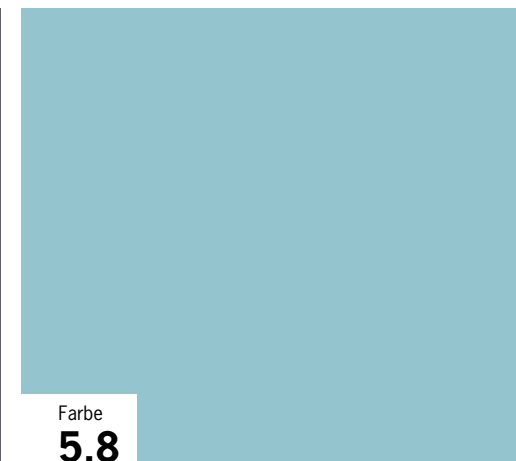
NEU



Farbe
5.7

Rezeptur für 5 kg PANDOMO W1

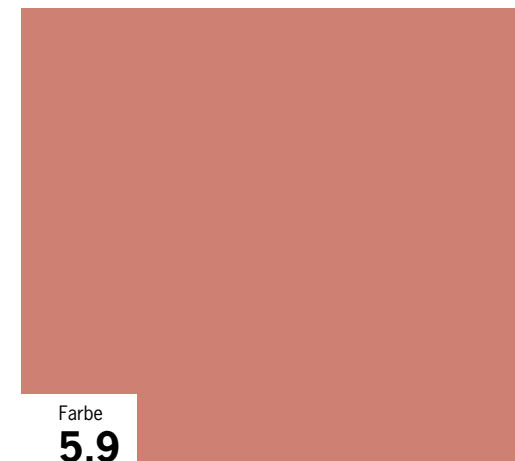
40 g	50 g	25 g
21,61 ml	39,03 ml	21,66 ml
weiß	schwarz	rot



Farbe
5.8

Rezeptur für 5 kg PANDOMO W1

10 g	15 g
8,08 ml	11,05 ml
blau	grün



Farbe
5.9

Rezeptur für 5 kg PANDOMO W1

5 g	100 g
4,52 ml	86,66 ml
gelb	rot

5. Akzent

Ein selbstbewusster Farbakzent provoziert die Erlebniskraft des Menschen. Gesättigte Farben wirken stark aktivierend oder erregend.

Mögliche Einsatzgebiete:

Akzentfarben für urbane Erlebniswelt, Neue Moderne in großen Räumen. Shopping, Foyer. Gute Kombinationsmöglichkeiten mit den Tönen der Weißpalette oder der Farbwelt Pur.

Wohnstil:

Urban.
Assoziation: Selbstbewußtsein, Darstellung, mediale Einflüsse.

Schnell und einfach auf die Wand gebracht.

Innerhalb von acht Stunden können Sie mit zwei Personen eine Wandfläche von ca. 50 m² fertigstellen. So schnell und so gut. Das wird Sie und vor allen Dingen auch Ihre Kunden überzeugen. Nur wenige Arbeitsgänge sind nötig, um eine Fläche komplett mit PANDOMO zu gestalten. Nur wenig länger dauert es, wenn Sie besonders kreative Ideen verwirklichen wollen und beispielsweise andere Elemente in die Wandgestaltung einbinden oder Farbflächen individuell voneinander abgrenzen möchten. Als Untergrund eignen sich fast alle Flächen wie Beton, Zement- und Kalk-Zementputze, Gipsputze, Gipskarton sowie Fliesen und Plattenbeläge, Alkydharzanstrich, Latexfarben und vieles mehr. PANDOMO ist durch die wenigen Arbeitsgänge einfacher zu verarbeiten als andere Formen der Oberflächengestaltung. Sie benötigen nur ein Material, das Sie zudem sehr sparsam auftragen können. Das ist auch wirtschaftlich gesehen eine effiziente Lösung.



PANDOMO Boden-, Wand- und Deckengestaltung, z.T. auch Möbeloberflächen, mit PANDOMO im "Haus der Gegenwart" in München.

Neue Gebinde

Die neuen Gebinde der PANDOMO CC und CC Mix Farbkonzentrate bieten dem Verarbeiter in punkto Handling und Verarbeitungssicherheit zusätzliche Vorteile: Sie sind innenseitig randlos und machen so eine noch problemlosere Restentleerung möglich. Ihr Innendeckel sorgt dafür, dass während des Transportes nichts schwappt und gewährleistet so die saubere Entnahme der benötigten Farbmenge. Durch den Originalitätsverschluss kann der Verarbeiter sofort erkennen, ob das Gebinde bereits geöffnet war. Und die um 25% größeren 1000 ml Gebinde erleichtern die Verarbeitung von PANDOMO W1 auf Großflächen.



Einfärben leicht gemacht - durch optimierte Gebindehandhabung:



- Mit einem Spritzen-Set wird die benötigte Farbmenge aus der PANDOMO CC Mix Dose entnommen.
- Die Farbmenge aus der Spritze wird dem Anmachwasser zugefügt.
- Unter kräftigem Rühren werden 5 kg Pulver in 2,5 Liter vorgefärbtem Wasser eingerührt, sodass ein klumpenfreier Mörtel entsteht.
- Nach einer Reifezeit von ca. 3 Minuten wird der Mörtel nochmals durchgerührt.

Alle Farbstandards sind drucktechnisch hergestellt und haben lediglich Empfehlungscharakter. Farbabweichungen sind nicht auszuschließen.

* Farbe auch fertig gemischt als PANDOMO CC Mix erhältlich.

Neue Pigmente – geänderte Rezepturen – nicht mit PANDOMO FT Farbkonzentrat mischen!

Alle Farbstandards sind drucktechnisch hergestellt und haben lediglich Empfehlungscharakter. Farbabweichungen sind nicht auszuschließen.

* Farbe auch fertig gemischt als PANDOMO CC Mix erhältlich.

Neue Pigmente – geänderte Rezepturen – nicht mit PANDOMO FT Farbkonzentrat mischen!

Herstellung der Glatt-Struktur PANDOMO Wand einfarbig:



1. Das Material wird mit einer Glättkelle aufgezogen.



2. Die Oberfläche wird mit einem Flächen-Rakel abgeglättet und strukturiert.



3. Nach einer Stunde wird die Fläche mit einem Schwamm oder Schwammbrett mit Wasser aufgerieben.



4. Anschließend mit einer venezianischen Glättkelle abstucken.



5. Nach ca. 4 – 5 Stunden wird die Oberfläche mit einem Exzenter-schleifer und 120er Schleifpapier poliert.



6. Im Anschluss wird das PANDOMO-Steinöl dünn aufgetragen und überschüssiges Öl mit einem fusselfreien Lappen abgerieben.



7. Die fertige Fläche. Der verwendete Farbton ist 1.4 aus der Farbfamilie Leicht.

Herstellung der Glatt-Struktur PANDOMO Wand zweifarbig:



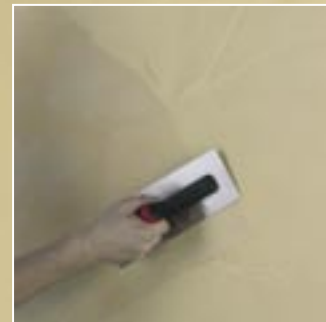
1. Das Material wird mit einer Glättkelle aufgezogen.



2. Die Oberfläche wird mit einem Flächen-Rakel abgeglättet und strukturiert.



3. Nach ca. 4 – 5 Stunden wird die Oberfläche mit einem Exzenter-schleifer und 120er Schleifpapier poliert.



4. Der zweite Farbton wird mit der venezianischen Glättkelle dünn auf die Oberfläche aufgetragen.



5. Nach ca. 3 – 4 Stunden wird die Oberfläche mit einem Exzenter-schleifer und 120er Schleifpapier poliert.



6. Im Anschluss wird das PANDOMO-Steinöl dünn aufgetragen und überschüssiges Öl mit einem fusselfreien Lappen abgerieben.



7. Die fertige Fläche. Der verwendete Farbton ist 2.4 aus der Farbfamilie Natur. Der zweite Farbton ist 2.4 mit halbiertes Rezeptur.

Herstellung der Schiefer-Struktur PANDOMO Wand Unikat:



1. Das Material wird mit einer Glättkelle aufgezogen.



2. Die Oberfläche wird mit einer alten Glättkelle strukturiert.



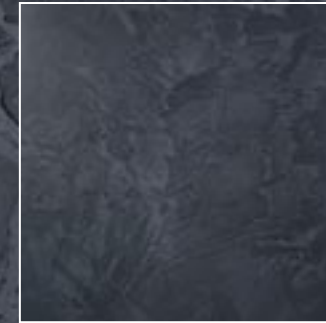
3. Nach ca. 4 – 5 Stunden werden die Spitzen mit einem Exzenter-schleifer und 80er Schleifpapier gebrochen.



4. Anschließend wird die Oberfläche mit einem Exzenter-schleifer und 120er Schleifpapier poliert.



5. Im Anschluss wird das PANDOMO-Steinöl dünn aufgetragen und überschüssiges Öl mit einem fusselfreien Lappen abgerieben.



6. Die fertige Fläche. Der verwendete Farbton ist schwarz (5% PANDOMO CC Farbkonzentrat schwarz).

Herstellung der Schiefer-Struktur PANDOMO Wand Unikat zweifarbig:



1. Das Material wird mit einer Glättkelle aufgezogen.



2. Die Oberfläche wird mit einer alten Glättkelle strukturiert.



3. Nach ca. 4 – 5 Stunden werden die Spitzen mit einem Exzenter-schleifer und 80er Schleifpapier gebrochen.



4. Der zweite Farbton wird mit der venezianischen Glättkelle dünn auf die Oberfläche aufgekratzt.



5. Nach ca. 3 – 4 Stunden wird die Oberfläche mit einem Exzenter-schleifer und 120er Schleifpapier poliert.



6. Im Anschluss wird das PANDOMO-Steinöl dünn aufgetragen und überschüssiges Öl mit einem fusselfreien Lappen abgerieben.



7. Die fertige Fläche. Der verwendete Farbton ist 5.9 aus der Farbfamilie Akzent. Der zweite Farbton ist 5.1.